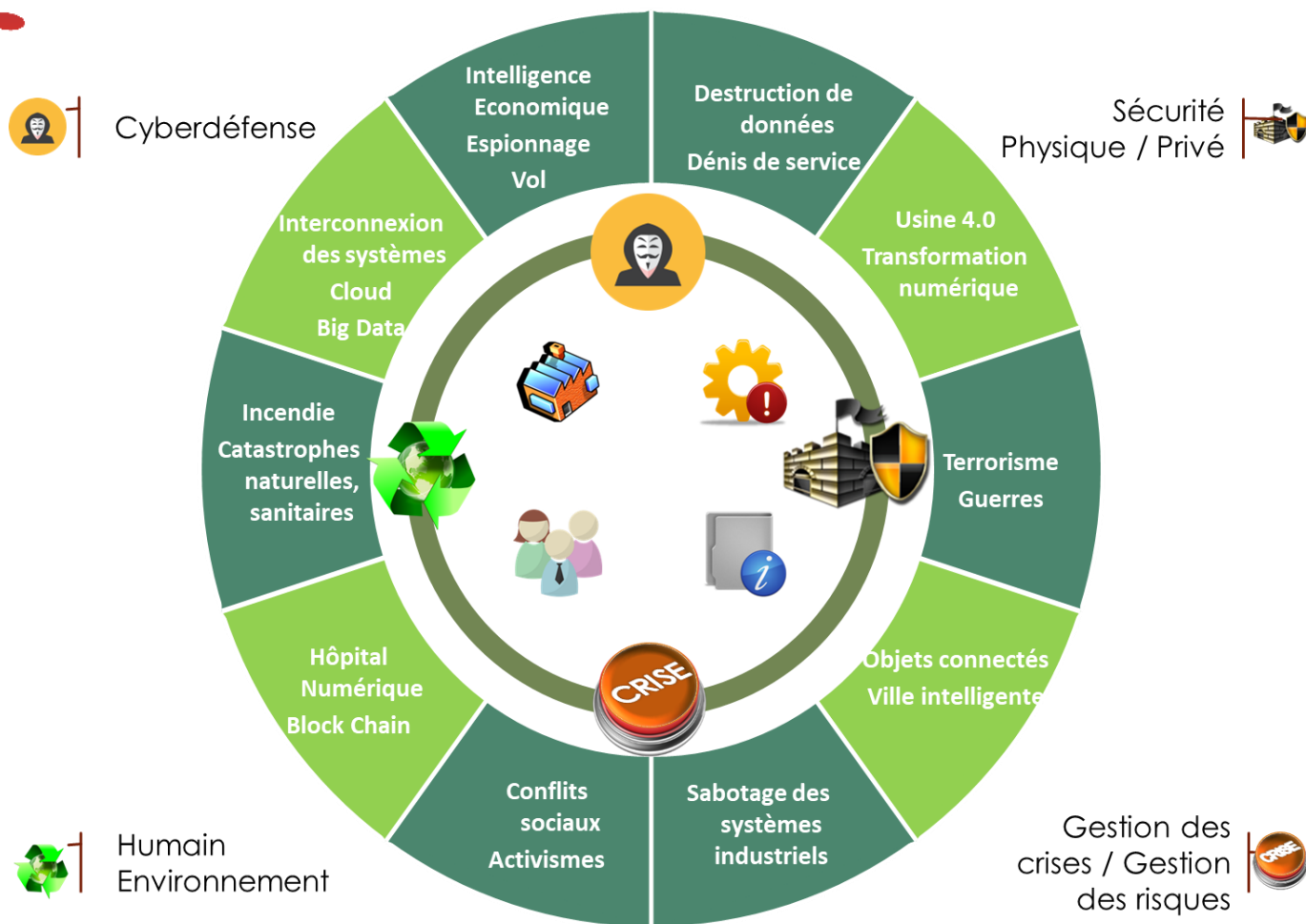


AUTOMOTIVE 2019

**Evaluer le risque cyber et le niveau de sécurité globale
pour la filière automobile**

LE CLUSTER « SECURITY SYSTEMS VALLEY »

Créer et installer durablement la confiance dans un monde en mutation

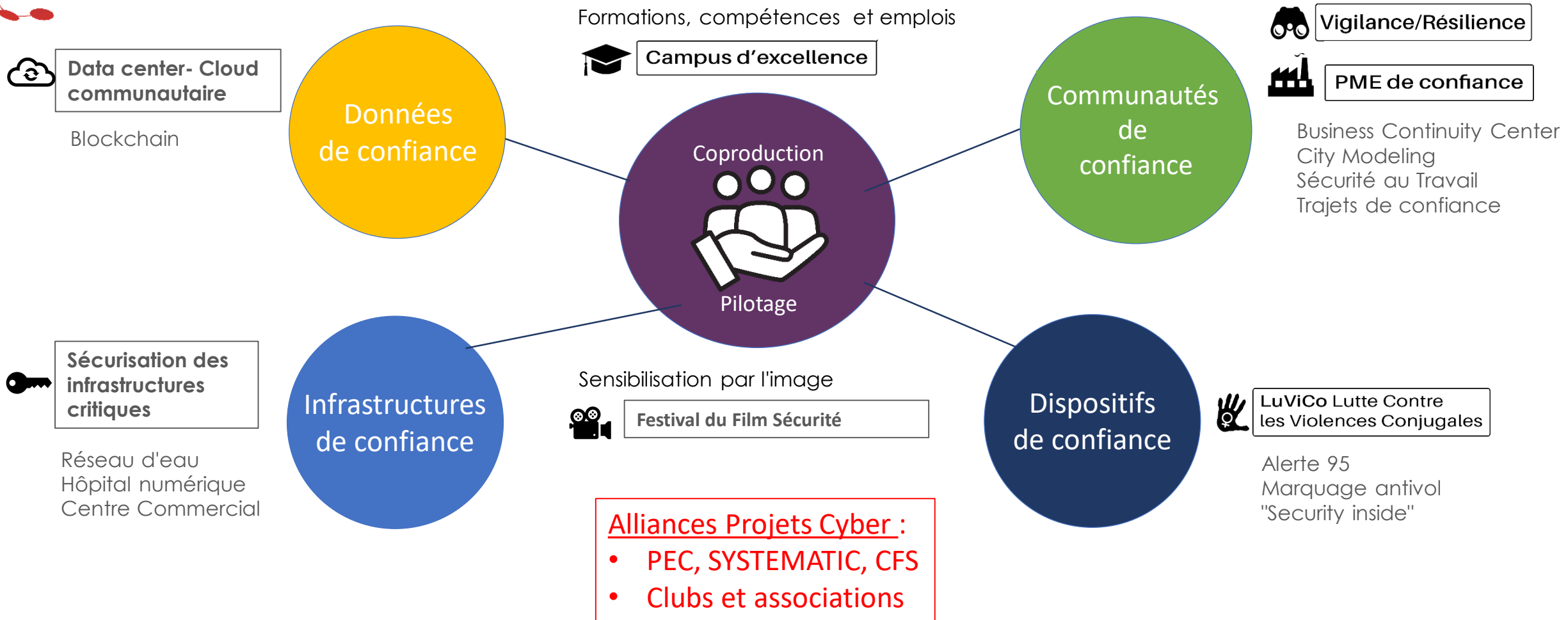


- **Faire face aux nouvelles menaces**
Malveillance - défaillance - défiance
- **Sécuriser la transition numérique**
- **Renforcer la résilience de la société**

En favorisant :

- **La sensibilisation des utilisateurs et l'expression de leurs besoins**
- **Le décroisement et la coproduction entre Etat / Entreprises / Territoire / Citoyens**
- **La réalisation d'expérimentations pilotes à l'échelle d'un territoire (95)**

LES AXES STRATÉGIQUES DE LA TRANSFORMATION



CONSEIL D'ADMINISTRATION



SOUTIENS NATIONAUX ET FILIÈRE





UN POSITIONNEMENT INNOVANT SECURITE GLOBALE

Une capacité à rassembler l'ensemble des acteurs Etat / Entreprises / Collectivités / Citoyens

➤ Protection et innovation

- ✓ Benchmark et partage de solutions
- ✓ « Boite à outils » utilisateurs :
 - Prospective / security by design
 - Cahiers des charges
 - Evaluation du niveau de maturité
 - Plateforme multiservices

➤ Résilience des entreprises et des territoires

- ✓ Continuum public / privé
- ✓ Dispositifs d'alerte efficaces
- ✓ Continuité et gestion de crise:
« vers qui se tourner »

➤ Confiance des citoyens - salariés – usagers

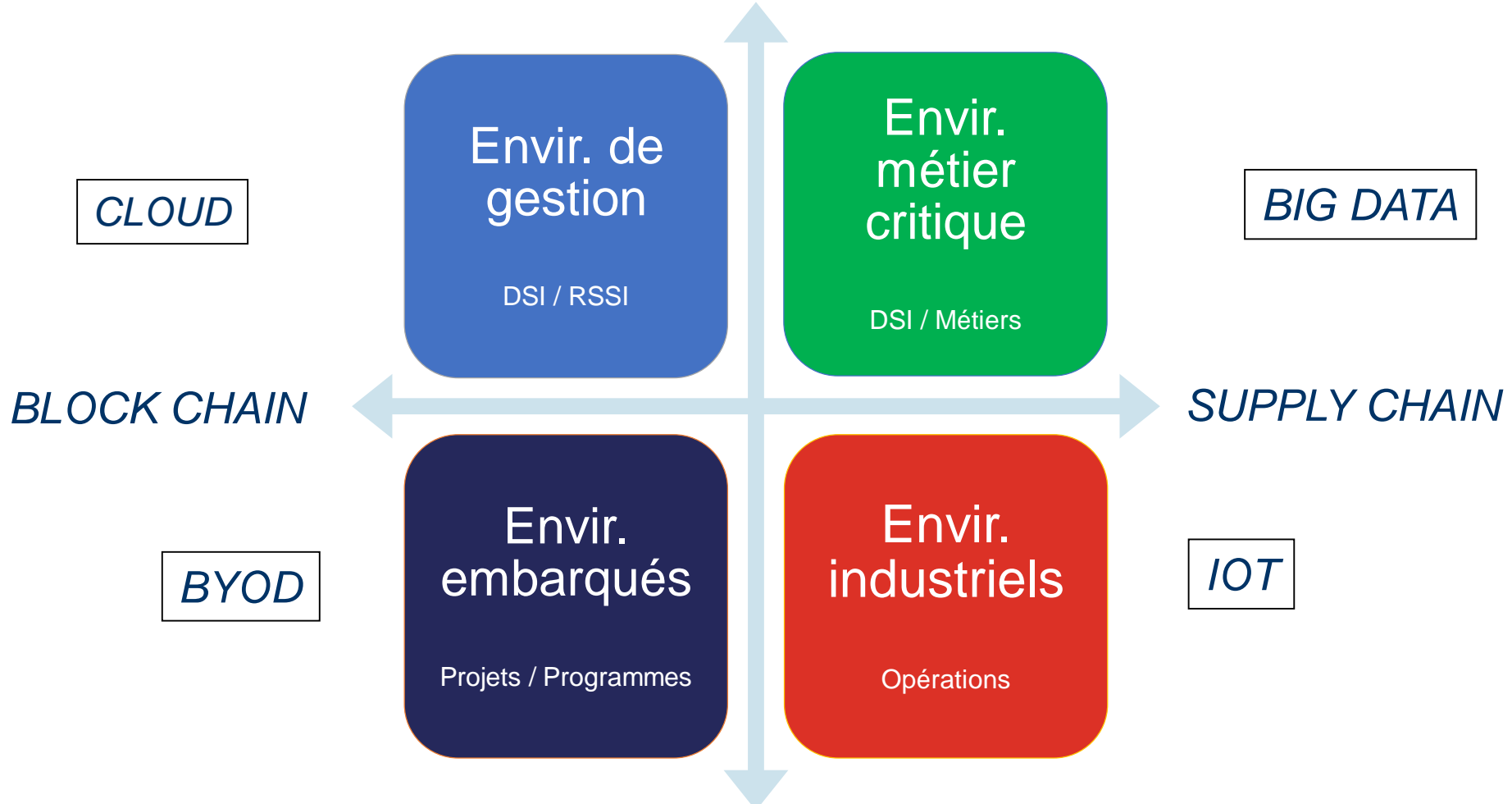
- ✓ Sensibilisation
- ✓ Participation à la vigilance
- ✓ Lutte contre les violences, les incivilités

➤ Ancrage et attractivité territoriale

- ✓ Croissance et compétitivité des PME-ETI
- ✓ Compétences adaptées et formées / emplois
- ✓ Implantations et partenariats

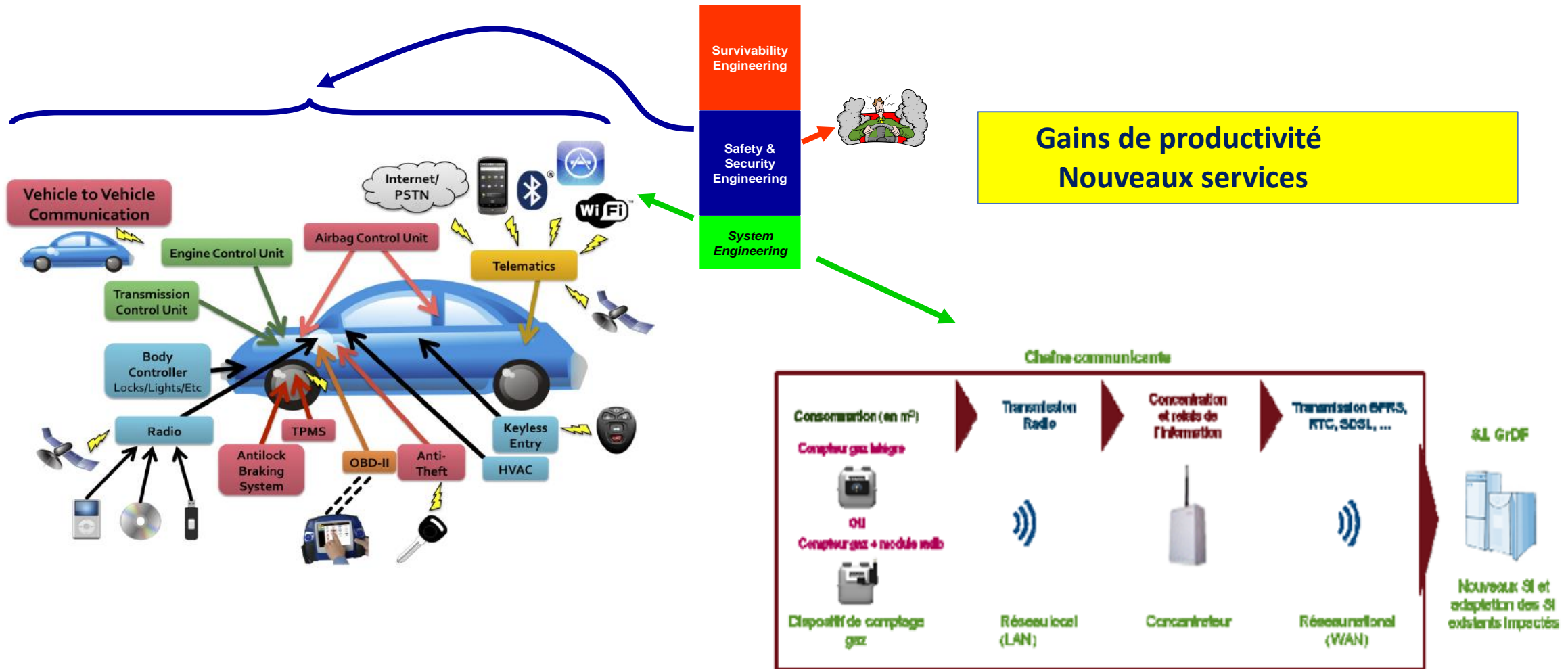


CYBERSECURITE : ACCROISSEMENT DE LA COMPLEXITE



Franchir un cap de maturité organisationnel et technologique

EXEMPLE DE L'INFOSPHERE COMMUNICANTE



APPLIQUER LES BONNES PRATIQUES



- **Guide CPME des bonnes pratiques de l'informatique**

- ▶ 12 règles essentielles pour sécuriser vos équipements numériques

- **Guide ANSSI de l'hygiène informatique**

- ▶ Renforcer la sécurité de son système d'information en 42 mesures

- MOOC **SecNumAcadémie**

- ▶ Formation en ligne

- Guide cybersécurité des systèmes industriels



- **Référentiel DGE /SISSE formation à la cybersécurité des PME/TPE**

- ▶ Former des référents

- **Guide MEDEF la protection des informations sensibles des entreprises**

- ▶ Mise à jour 2017



UNE CYBERSECURITE DE BOUT EN BOUT

Anticipation



- Sensibilisation
- Security by design
- Gouvernance

Vigilance



- veille active humaine et technologique

Protection



- Sécurisation des données
- Sécurisation des systèmes et infrastructures, des IOT ...
- Convergence hard / soft, physique et logique, sûreté et sécurité
- Partenaires de confiance

Continuité



- Plan de continuité d'activité
- Maintien en condition de sécurité
- Coproduction

Crise



- Exercice
- Résilience
- Transcendance

Les attaques subies (enquête Cesin-Opinionway)

- Demande de rançon 80%
- Déni de service 40%
- Attaque virale générale 36%
- Fraude externe 29%
- Défiguration de site Web 27%
- Vol ou fuite d'informations 24%
- ...

3 types d'attaque en moyenne parmi ceux ayant subi au moins une attaque

SENSIBILISATION À LA SÉCURITÉ PAR L'IMAGE

FESTIVAL du FILM SÉCURITÉ

- ▶ **La créativité visuelle au service de la sensibilisation** : "tous acteurs de la sécurité"
 - ▶ L'image et le numérique sont devenus les outils indispensables pour **inciter à une prise de conscience et à une appropriation** des bonnes pratiques par le plus grand nombre
 - ▶ **Prix de l'intelligence territoriale** (Gala de l'IE)
- **2 éditions** du Festival 2016 et 2018, **le prochain mardi 6 octobre 2020**
 - **Créer une véritable communauté** entre les experts de la sécurité et les spécialistes de l'image et du numérique



Un nouveau dispositif « intelligent » d'accompagnement des start-up et PME en **matière d'évaluation Cyber** et de maîtrise des risques

PME de
confiance



Quels Besoins ?

Accélération des Risques: Menaces/Opportunités

PME de
confiance

« Les PME
manquent
d'expertise cyber
en interne »

PME - ETI industrielles en retard dans leur digitalisation

- **Cyber sécurité**
- **Objets connectés**
- **Intelligence artificielle & Robotisation**
- **Business Model as a service**
- **Facteur Humain : résistance au changement & nouvelles compétences**
- **Pression des autres acteurs de la chaîne de valeur**
- **Mondialisation et accélération des marchés**
- **Réglementation, ex. GDPR**
- **Pression environnementale ...**

Quelle Proposition ?



PME de
confiance

Accompagner une montée en maturité

- Sensibilisation - **formation d'un référent**
- Mise à disposition d'outils intelligents et collaboratifs par l'intelligence artificielle = Plateformes d'autodiagnostic :
 - ❖ Risques opérationnels
 - ❖ Module spécifique cyber
- Evaluation sur une base de conformité & matrice de maturité
- Accompagnement ciblé pour la mise en œuvre

Développer et intégrer des solutions innovantes

- Identification, adaptation & Recherche

Créer un indice de confiance composite reconnu

- Accélérateur de création de valeur
- Vision partagée des acteurs d'un même écosystème

Quelles Cibles ?



Qui ?

Start up, PME, ETI industrielles

ayant identifié des besoins individuels de performance globale, d'intégration de la sécurité dans leurs produits - systèmes - services

Clusters de PME, régionalisées et /ou sectorisées

En vue de créer des « usagers pilotes » au sein d'un écosystème territorial ou d'une chaîne de valeur

Lancement de deux expérimentations majeures avec un maillage filière / territoire

Comment ?

1. PME du premier parc d'activité Européen (>500 PME)
Parc d'activité du Vert Galand, Saint Ouen L'aumône 95
2. **PME sous-traitantes du secteur automobile**
au sein de la FIEV et de l'UIMM

intégration de toute PME intéressée à participer

Quel Parcours ?

Degré de maturité

2 +
croisement avec le diagnostic d'experts
+
plan d'action et de communication dans un
rapport +
accès à la certification
PME de confiance

3

1 + certification des
données + proposition d'un
plan d'action

2

Autodiagnostic
avec établissement
d'un score

1

Parcours 3

Label

Reprend l'ensemble des éléments du parcours niveau 2. L'autodiagnostic est complété par celui d'un tiers expert certifié

- Permet de connaître le niveau de performance et de risque de l'entreprise en temps réel
- L'entreprise a accès à des simulations pour mesurer l'impact des risques et des actions « Risk Management » en temps réel
- Le score obtenu permet d'obtenir une certification reconnue PME de confiance

Parcours 2

Auto-certification

Reprend la structure du Niveau 1 et ses caractéristiques. Des données externes viennent compléter le modèle afin d'analyser les écarts entre les données réelles et les objectifs et intégrer des mesures comparatives pour mieux situer l'entreprise dans son contexte et son environnement

- Les résultats de l'auto-évaluation doivent être validés /certifiés
- Le parcours fait l'objet d'un rapport avec présentation des résultats, notation et plan d'action

Parcours 1

Autoévaluation

Approche de la Performance Globale construite sur la Carte d'Identité de l'entreprise et les 3 socles suivants :

- Excellence Opérationnelle / l'approche maîtrise des processus base ISO 9001V2015
- RSE base ISO 26000
- Le management des risques base ISO 31000 et l'expertise assurance
- ✓ Les points de contrôle s'ajustent et s'adaptent en fonction des données de la carte d'identité, (activité, taille, CA, exposition aux catastrophes naturelles, impact du territoire...) pour optimiser la pertinence du diagnostic
- L'entreprise réalise l'autodiagnostic en évaluant l'ensemble des 80/100 points de contrôle, en validant (ou non) les indicateurs et les documents de référence liés à chaque point (ex : Document Unique Sécurité)
- Un document de restitution lui est remis avec une notation constituée d'un score Performance Globale, niveau de maîtrise des risques, degré de maturité RSE et impact sur le capital immatériel et les ressources de l'entreprise.
- Évalue les risques assurantiels, permet de mesurer la robustesse de la protection du programme d'assurance.

Quelle Promesse de Valeur ?



Anticipation des exigences des donneurs d'ordre
Gain de parts de marché par la différenciation

Image

Résilience - *réduction des risques / des couts*

Optimisation des programmes d'assurances

Innovation



Création de valeur par promotion de l'indice de confiance:

- Conformité
- Plan de continuité
- Degré de maturité

VERS QUI SE TOURNER? ADHÉRER, PARTICIPER À L'EXPÉRIMENTATION ?

Gérard Pesch

Co-fondateur, Expert et Conseiller stratégique
pesch.gerard@security-systems-valley.fr

Tel. 06.82.90.38.60

Rémy Zucchi

Responsable Projets Sécurité Globale

Tel. 06.76.44.43.76

remy.zucchi@security-systems-valley.fr

www.security-systems-valley.fr

MERCI

